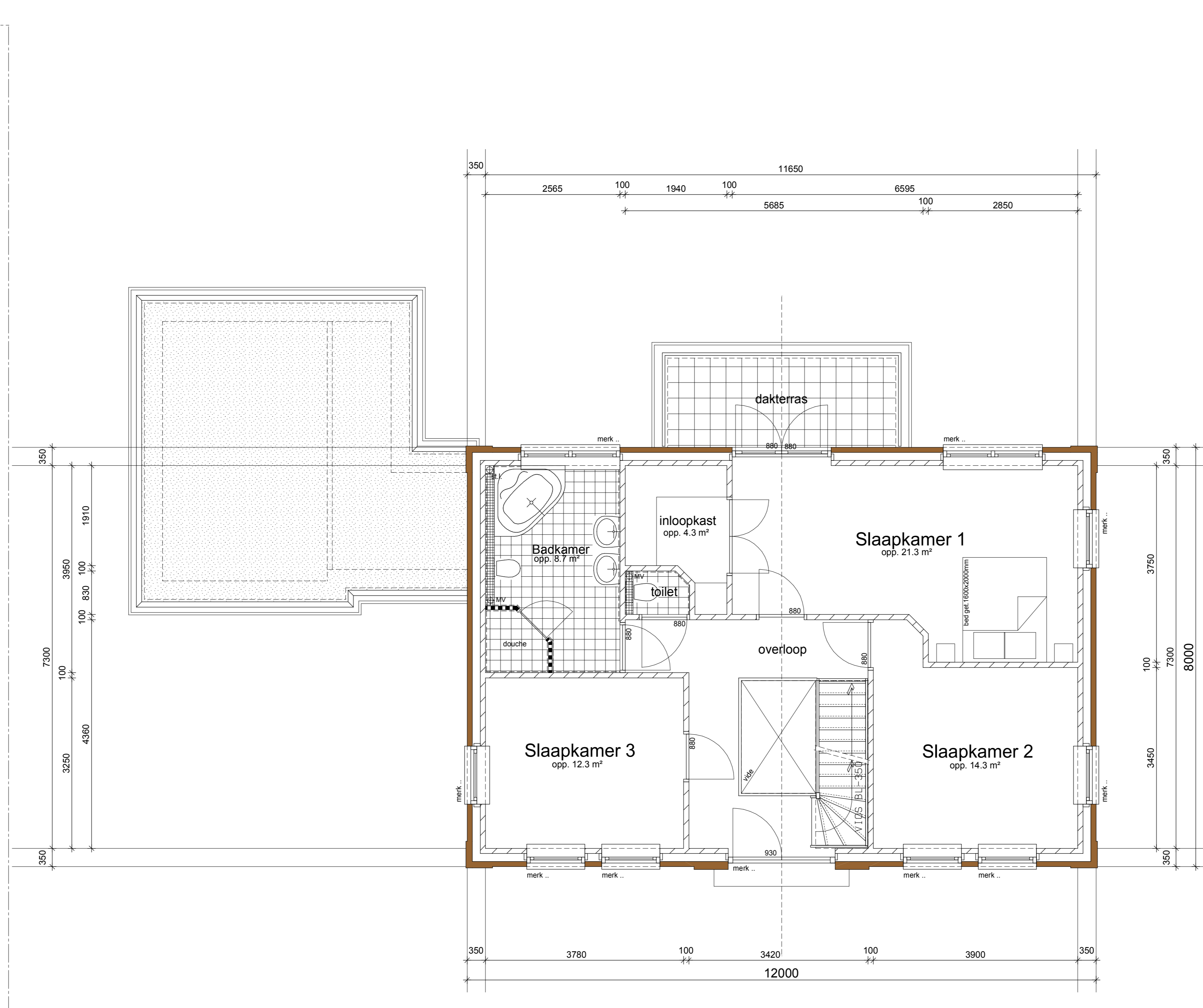


Plattegrond begane grond (00+)

gehele woning wordt geventileerd middels een natuurlijke toevoer van buitenlucht via roosters op de kozijnen welke mechanische afgevoerd wordt. Evt. de woning voorzien van een gebalanceerd ventilatie systeem met WTW, keuze door opdrachtgever.

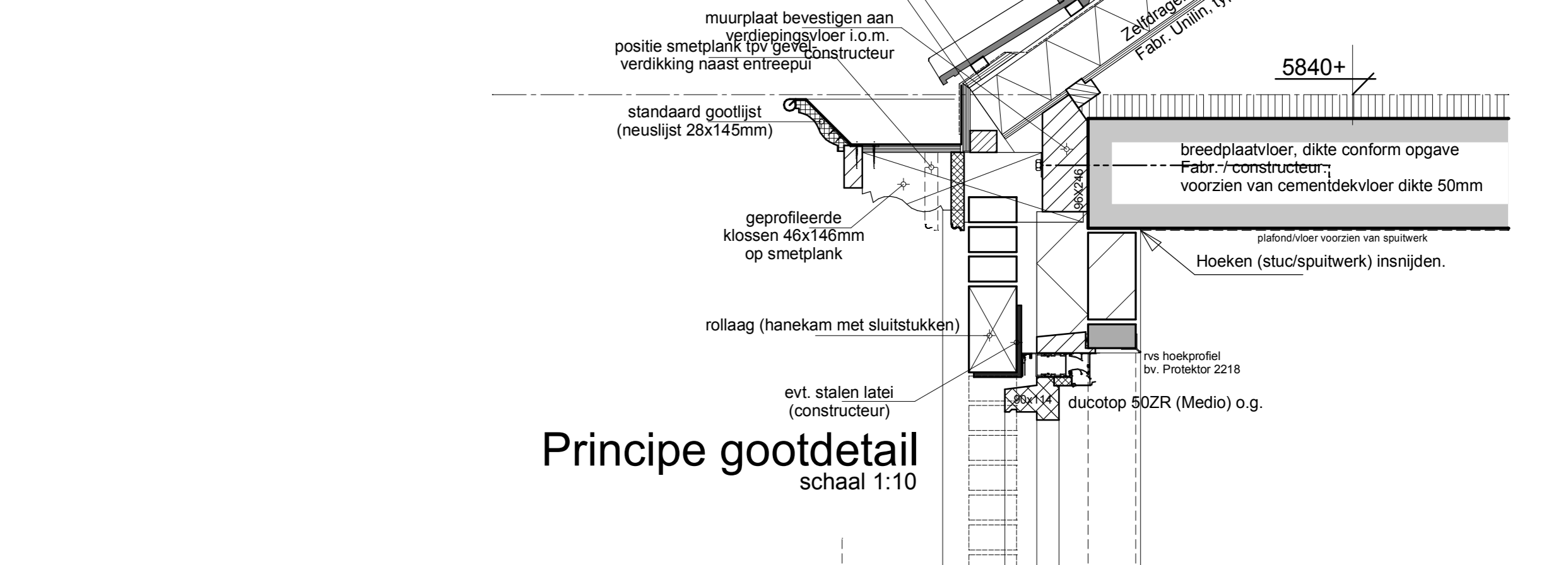
BAKSTEEN METSELWERK	KALKZANDSTEEN
GIBO G1L (overig)	GIBO G2A (hoofslaapkamer)
GIBO G1L (badkamers)	



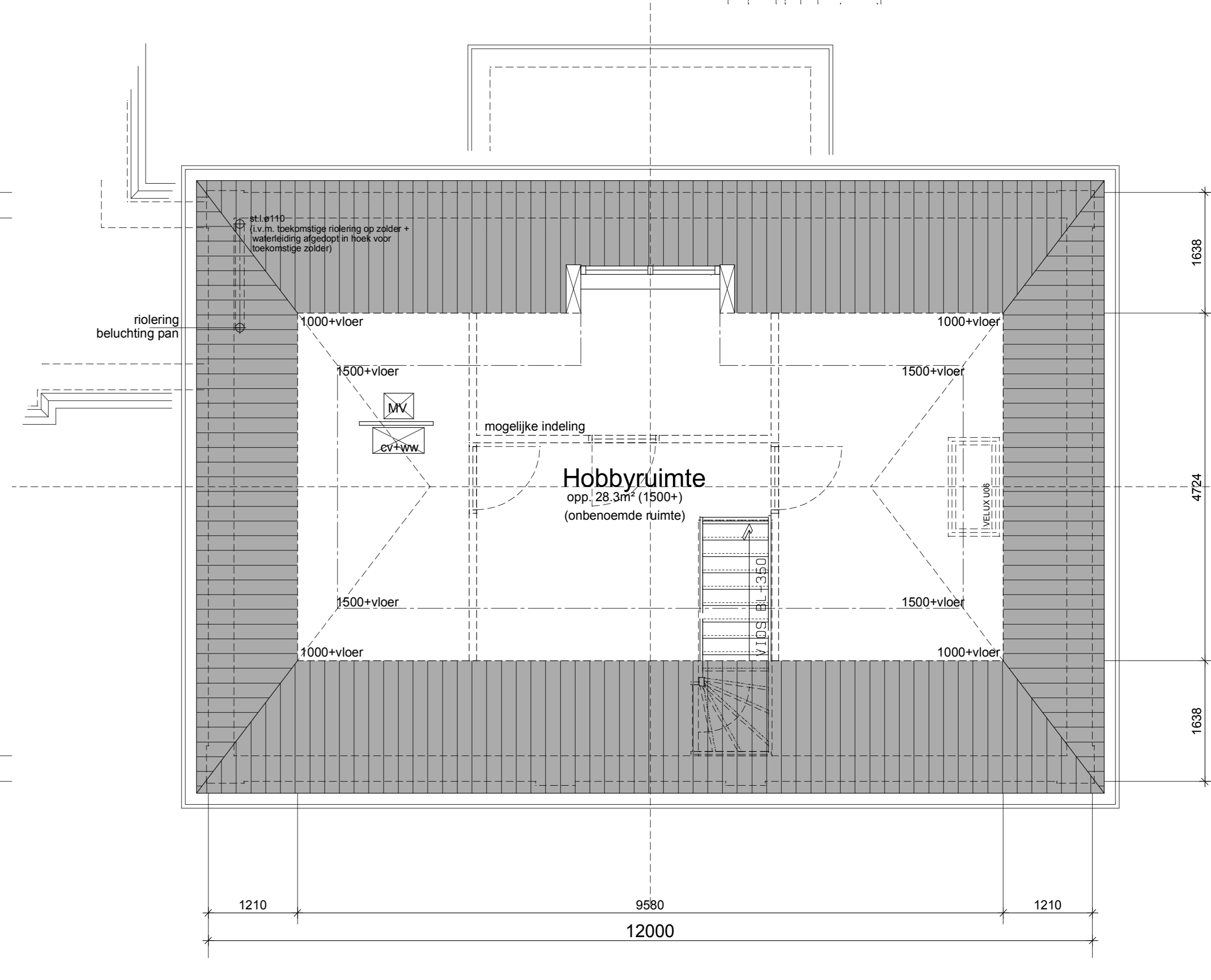
Plattegrond 1e verdieping (2960+)

gehele woning wordt geventileerd middels een natuurlijke toevoer van buitenlucht via roosters op de kozijnen welke mechanische afgevoerd wordt. Evt. de woning voorzien van een gebalanceerd ventilatie systeem met WTW, keuze door opdrachtgever.

BAKSTEEN METSELWERK	KALKZANDSTEEN
GIBO G1L (overig)	GIBO G2A (hoofslaapkamer)
GIBO G1L (badkamers)	



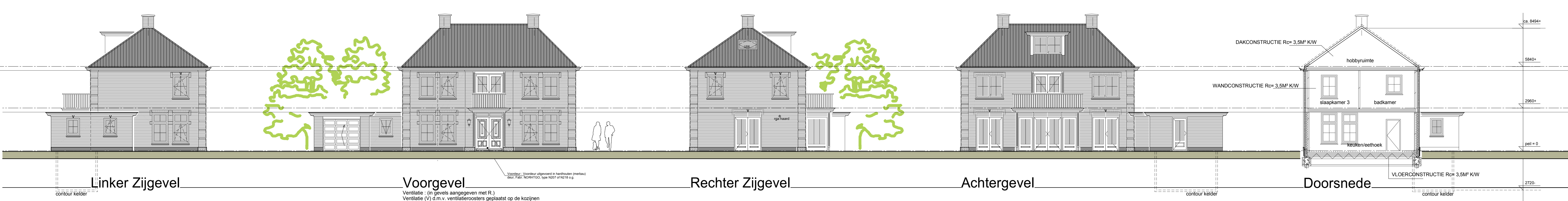
Principe gootdetail
schaal 1:10



Plattegrond 2e verdieping (5840+)

gehele woning wordt geventileerd middels een natuurlijke toevoer van buitenlucht via roosters op de kozijnen welke mechanische afgevoerd wordt. Evt. de woning voorzien van een gebalanceerd ventilatie systeem met WTW, keuze door opdrachtgever.

BAKSTEEN METSELWERK	KALKZANDSTEEN
GIBO G1L (overig)	GIBO G2A (hoofslaapkamer)
GIBO G1L (badkamers)	



Toe te passen voorzieningen m.b.t. het behalen van de gewenste Energieprestatie (Ep):

- Voor functies gelijkwaardig aan woning: Ep-waarde = 0,8
- HR-combi-ketel voor cv- en warmtapwater.
- Isolerende beglazing in de buitengevels van de verwarmde zones.
- zie bijbehorende EPN-berekening voor overige gegevens

Toe te passen voorzieningen m.b.t. het behalen van de gewenste luchtverversing in het gebouw:

- Opbouw en vent. capaciteiten installatie, vlgv. regelgeving in geldende normbladen.
- Ventilatiekoesters in gevels (boven de kozijnen) zoals aangegeven in gevel.
- Luchtafvoer via afzuigpunten mech. ventilatie (m.v.) zoals aangegeven op tekening.
- zie bijbehorende ventilatieberekening voor overige gegevens

Ruimtebenoeming m.b.t. het bouwbesluit.

- zie bijbehorende bouwbesluitberekening

Ontwerp constructies/installaties:

- Staal- en betonconstructies volgens opgave constructeur.
- H.w.a. en riolering afmetingen volgens opgave installateur.
- Ontwerp overige installaties door installateur evnt. extern adviseur.

Maatvoering:

- Niet van tekening meten.
- Alle maten dienen in het werk te worden gecontroleerd.

Inbraakwerendheid :

- Deuren, ramen, kozijnen en daarmee gelijk te stellen constructiedelen in een uitwendige scheidingsconstructie van een niet-gemeenschappelijke ruimte, die volgens NEN 5087 bereikbaar zijn voor inbraak, hebben een volgens NEN 5096 bepaalde inbraakwerendheid die voldoet aan de in die norm aangegeven weerstandsklasse 2.

Materiaal / Kleurenstaat :

omschrijving:	Materiaal:	Kleur:
Gevels	metselwerk	...
Kozijnen	hout	...
Ramen	hout	...
Deuren	hout	...
Hekwerken	metaal	...
Dakbedekkingen	betonpannen	...
Dakgoten en Boeidelen	hout	...

Werk:

Nieuwbouw van een woning met berging aan de Gerit Verrijkskade 141 te Nieuwerkerk a/d IJssel

voor: Intermediair Bouwen & Wonen

get: WGH
schaal: 1:50/100
werkt: 260/14
form: 804/135
datum: 02.03.06
gew: 21.03.06
23.03.06

blz: 01